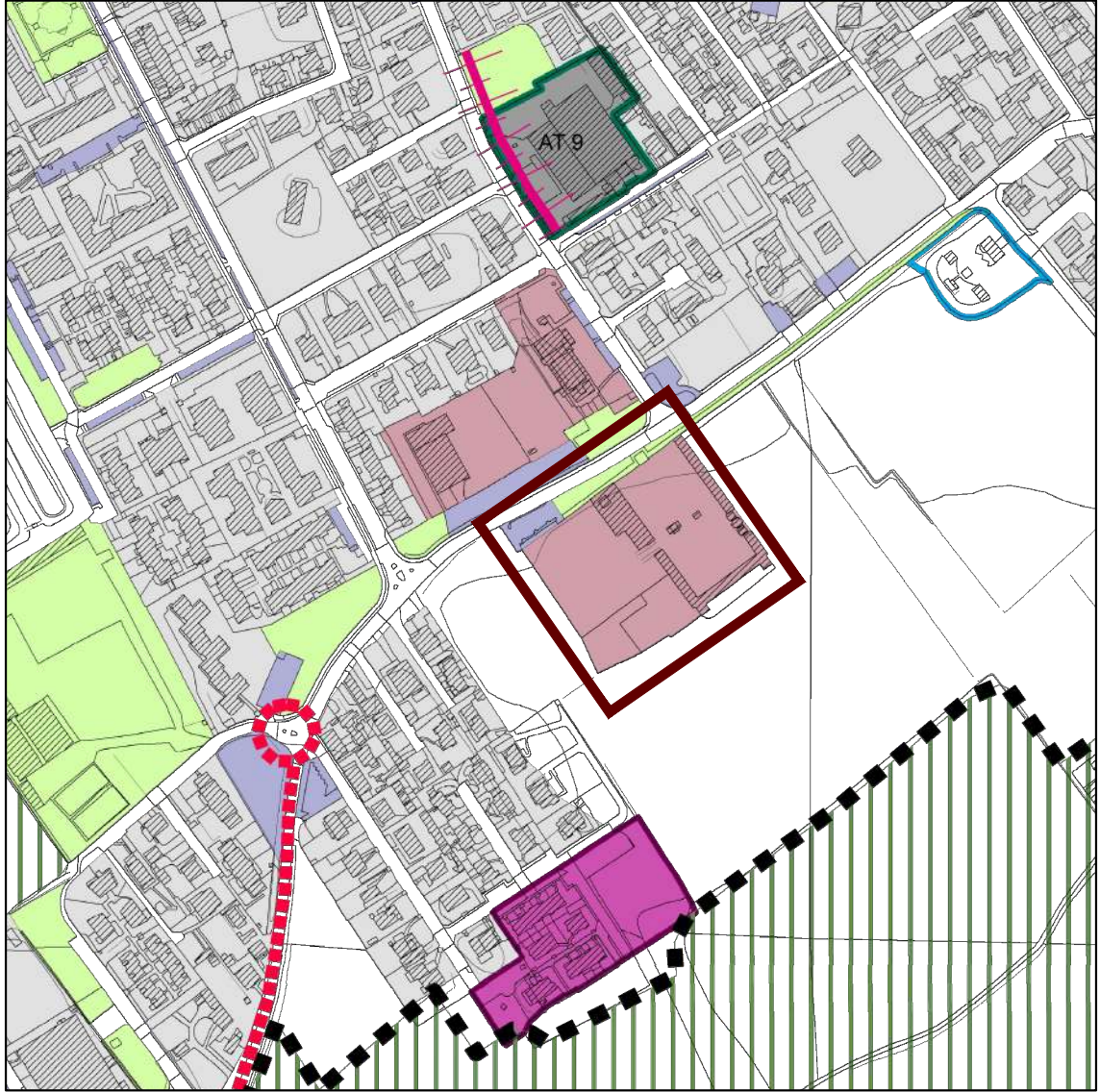


ESTRATTO DP2 - CARTA DELLE TRASFORMAZIONI



LEGENDA

- Ambiti di trasformazione**

 - Area di trasformazione con conferma di precedente previsione
 - Area di trasformazione riguardante spazi e attrezzature pubbliche o private ad uso pubblico
 - Area di trasformazione con conversione di strutture edilizie esistenti
 - Area di trasformazione con modifica di destinazione d'uso del PRG vigente

Ambito ingombro nuova edificazione

Edificio da demolire

Spazi pubblici non edificati
- servizi alla persona
 - servizi del verde e degli spazi pubblici
 - servizi alla mobilità e tecnologici

parchi soggetti a disposizioni di strumenti sovraordinati

Parco Agricolo Sud Milano

Nucleo rurale di interesse paesistico
- Percorso ciclabile**

Opere di mitigazione paesaggistica

Fronti di valorizzazione pedonale

Adeguamento viabilità esistente

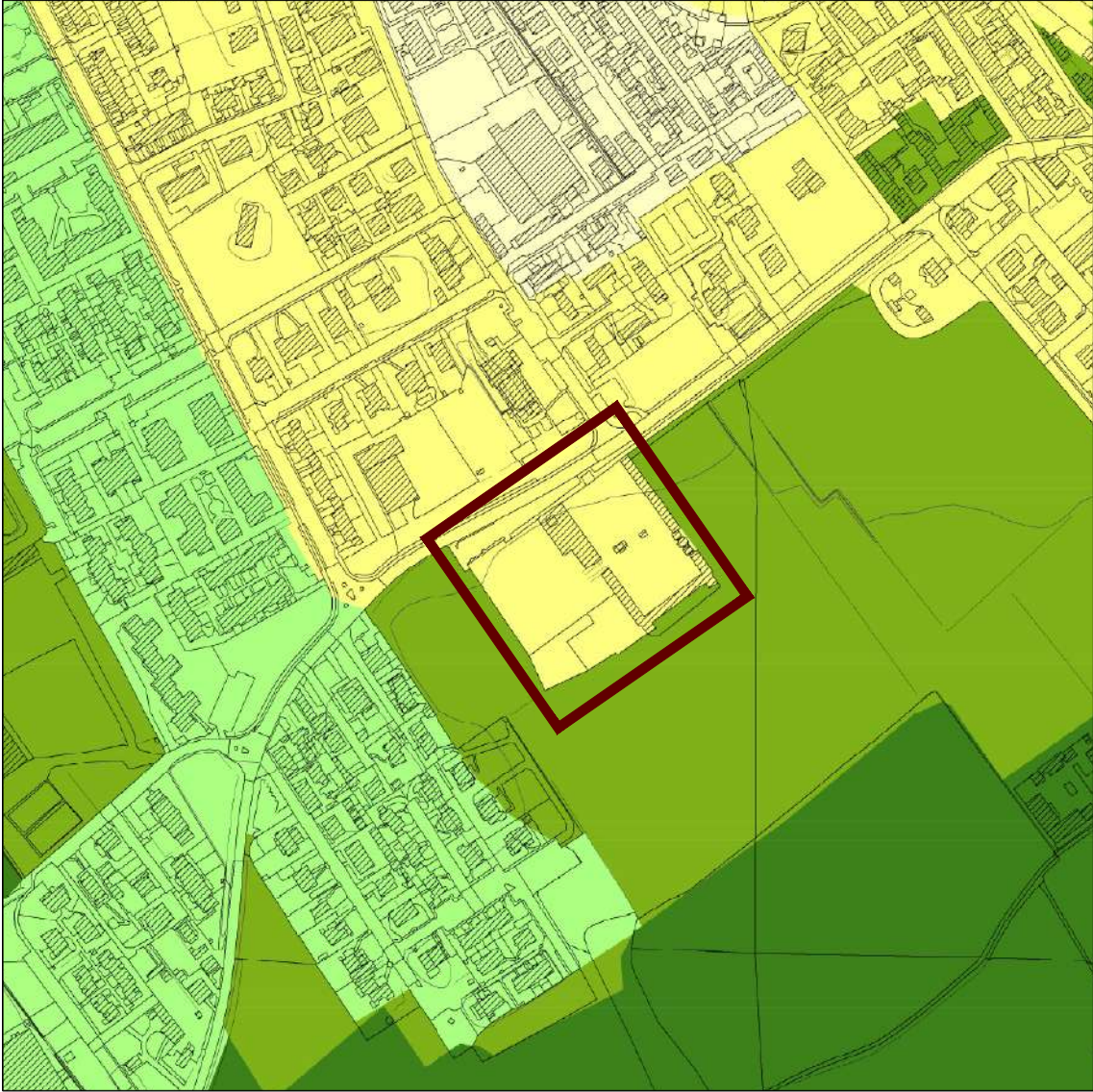
Nuove connessioni viarie

Asse del Sempione

Area servizio carburanti

Piani attuativi

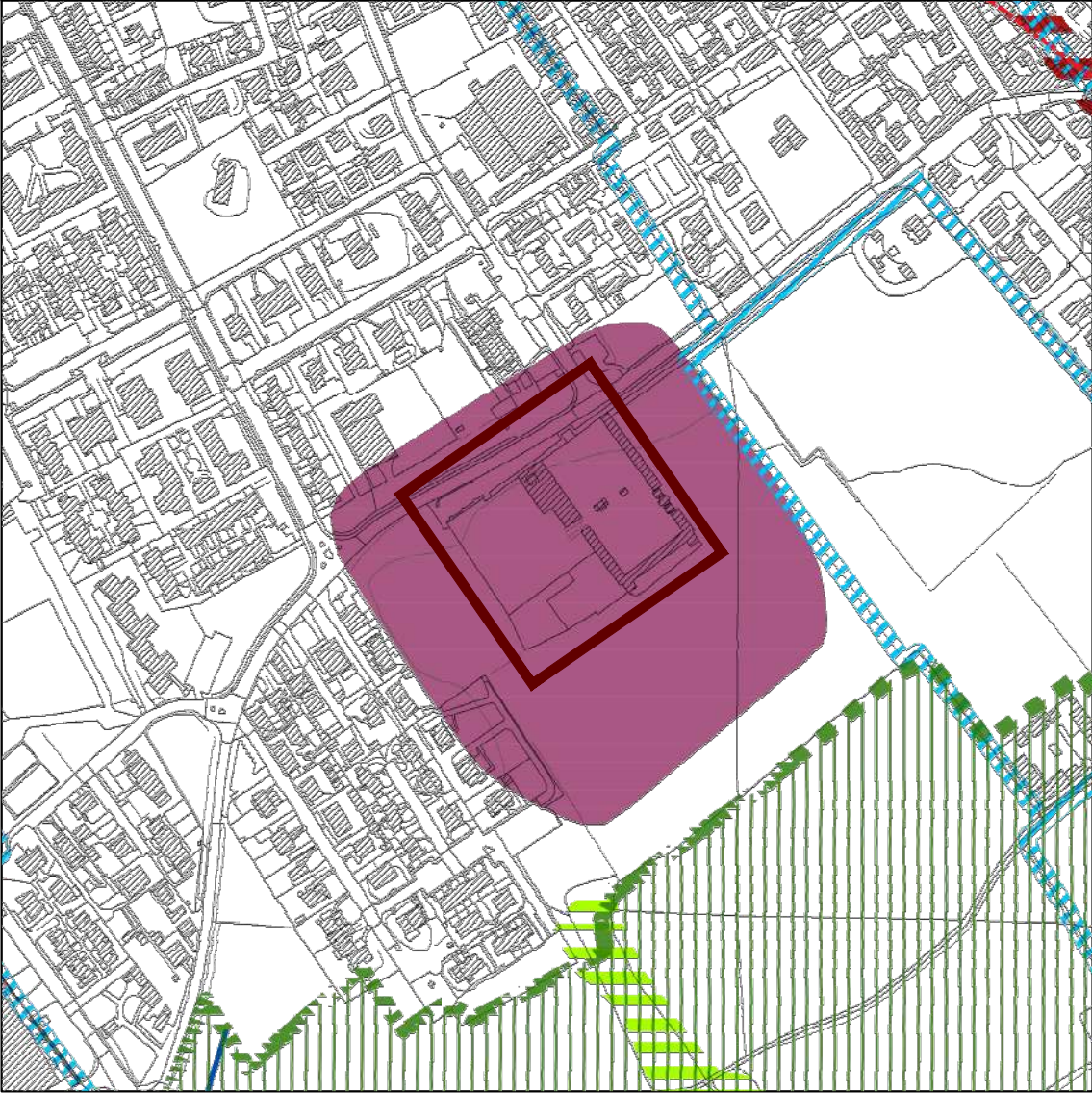
ESTRATTO DP5 - CARTA DELLE SENSIBILITA'



LEGENDA

- Classi di sensibilità**
- classe di sensibilità molto elevata
 - classe di sensibilità elevata
 - classe di sensibilità media
 - classe di sensibilità bassa
 - classe di sensibilità molto bassa

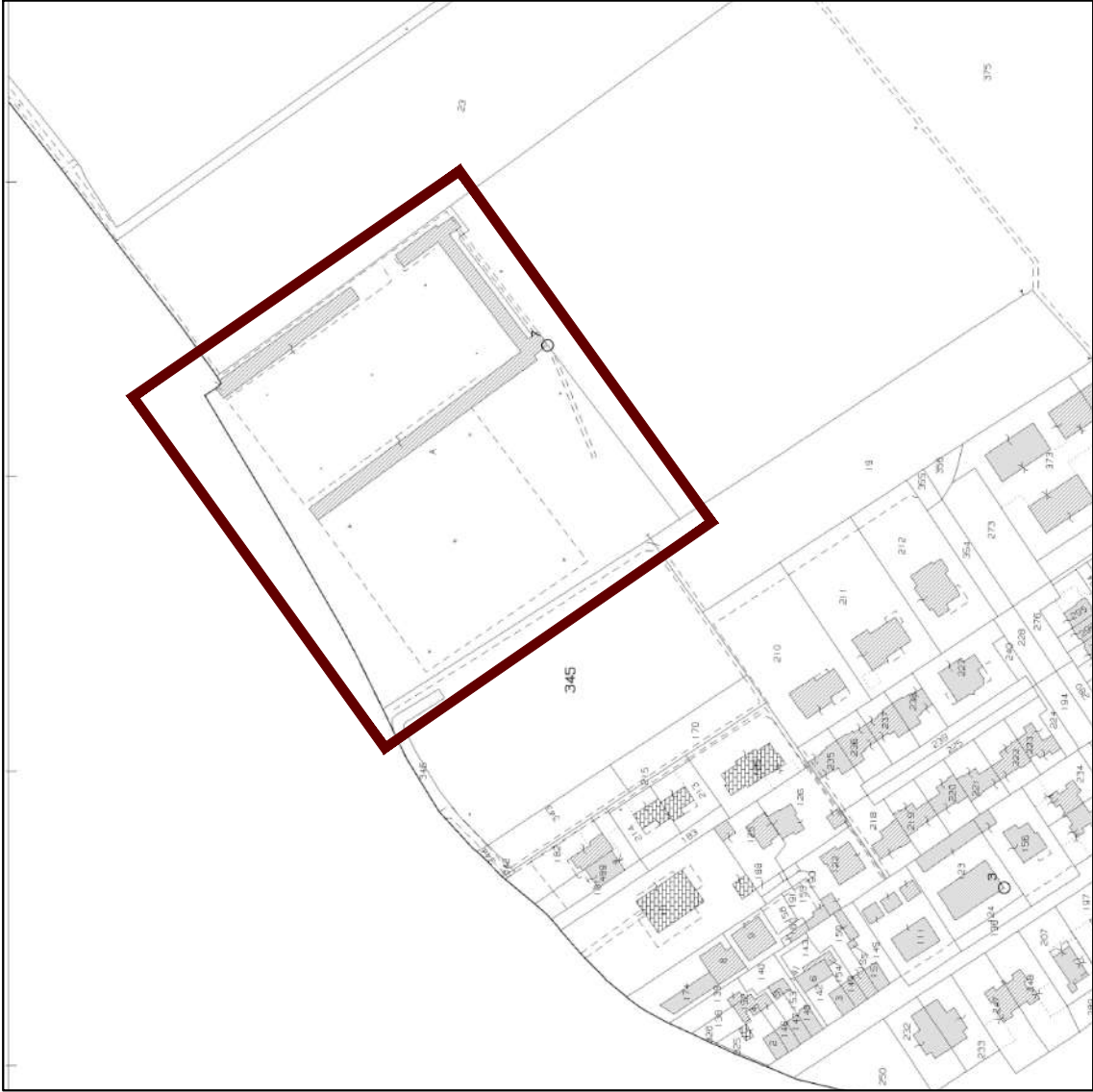
ESTRATTO PdR1a - VINCOLI



LEGENDA

- Vincoli geologici e idrogeologici, vincoli di pulizia idraulica, fasce di rispetto dei pozzi**
- classe 4 di fattibilità geologica
 - fascia di vincolo per pulizia idraulica
 - fascia di rispetto dei pozzi
 - area di tutela assoluta dei pozzi
 - fascia fluviale PAI
- Aree ed edifici oggetto di tutela, ambiti di rispetto**
- Edifici e beni vincolati ex D.lgs 42/2004
 - beni vincolati ai sensi del D.Lgs 42/2004 art.142 lettera c
 - parchi e riserve nazionali o regionali ai sensi del D.Lgs 42/2004 art.142 lettera f
 - beni vincolati ai sensi del D.Lgs 42/2004 art.142 lettera g
 - fascia di rispetto cimiteriale
 - fascia di rispetto stradale
 - fascia di rispetto ferroviario
 - fascia di rispetto elettrodotto esistente
 - fascia di progetto elettrodotto di progetto
 - antenne

ESTRATTO MAPPA CATASTALE



PROGETTAZIONE IMPIANTI ELETTRICI

PERITO INDUSTRIALE **DANIELE CERRI**
Iscritto all'ordine dei Periti Industriali e Periti Industriali Laureati delle province di Milano e Lodi N° 3924

PROGETTAZIONE STRUTTURE

MADE s.r.l. Via della Pusterla, 9 - 27100 Pavia
PROGETTISTA STRUTTURALE
INGEGNERE **GABRIELE PORTA**
Iscritto all'ordine degli Ingegneri della provincia di Milano N° A25859

PROGETTAZIONE ARCHITETTONICA
E COORDINAMENTO GENERALE

3Z
ARCHITETTO **SABINO BIZZOCA**
Iscritto all'ordine degli Architetti di Milano N° 17700
www.bzz-ac.com

AMPLIAMENTO CIMITERO COMUNALE

PROGETTO ESECUTIVO

INQUADRAMENTO URBANISTICO

TAV. N° **ES-00**

SCALA **1:5000**

DATA **MAGGIO 2025**